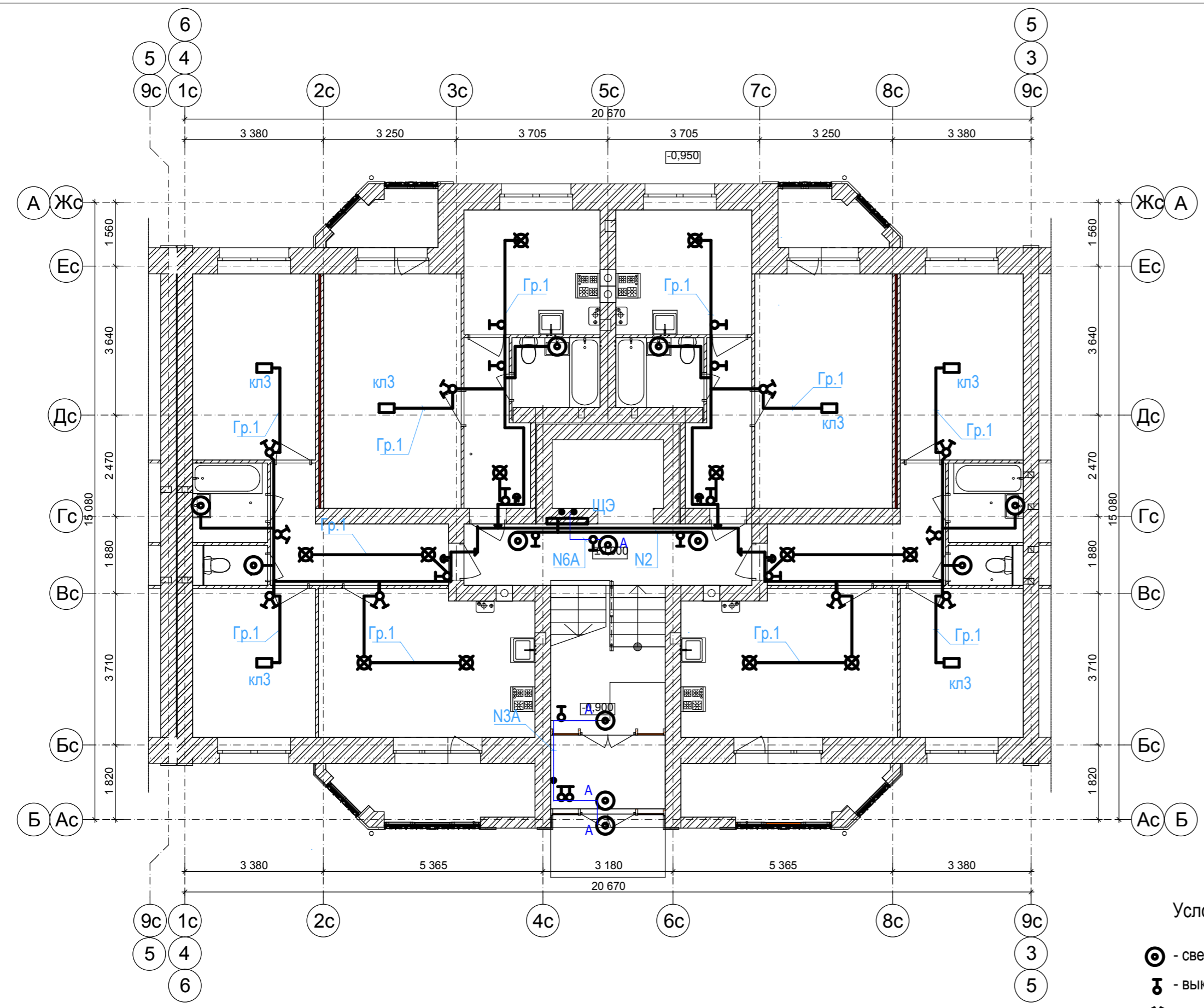


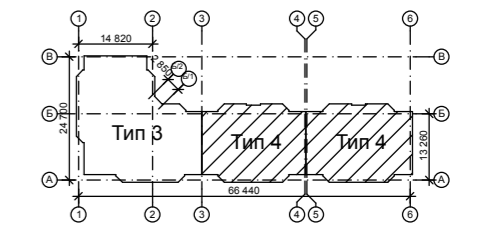
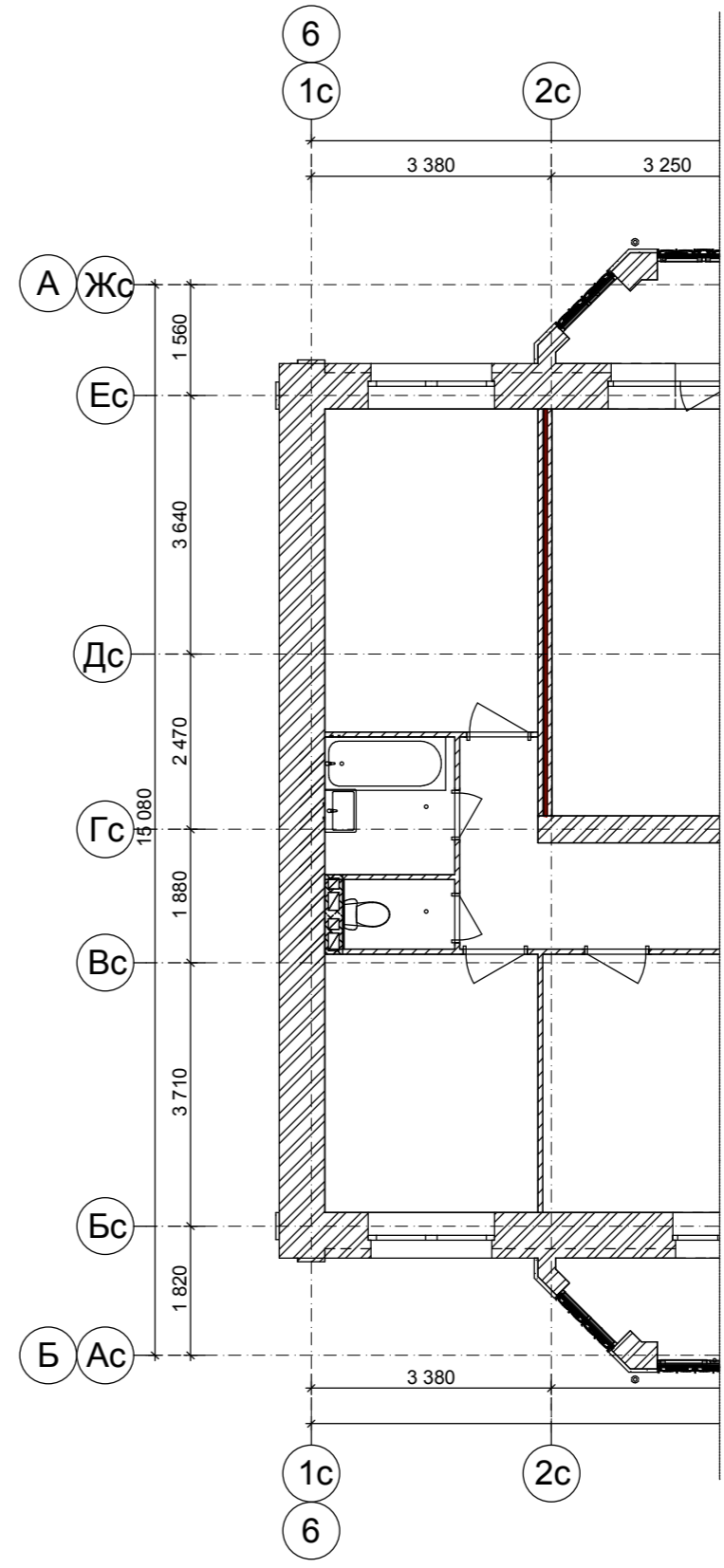
Согласовано

Изм. № подл. Подпись и дата. Взам. инв. №



Условные обозначения

- ⊙ - светильник НББ64-60
- И - выключатель однокл. для скрытой проводки
- К - выключатель двухкл. для скрытой проводки
- П - патрон подвесной
- КЛЗ - колодка клеммная на 3 контакта
- З - звонок тональный 230 В 50Гц



Примечание

Монтаж проводки выполнен в соответствии с действующими редакциями СНиП и ПУЭ. Групповые сети квартир выполнены 3-х жильным кабелем марки Гр.1 ВВГнгls 3x1,5 - сеть освещения квартиры. Прокладка по стенам - скрыто за слоем штукатурки; по перекрытиям - в пустотах плит перекрытия. Применен верхний способ разводки - горизонтальные участки проложены на расстоянии 0,15-0,25 м. от потолка; опуски к выключателям, розеткам и светильникам выполнены под прямым углом к потолку (полу). Высота установки выключателей - 0,8 м.; розеток - 0,3 м.; розеток в кухне - 1,05 м.; розетки газоанализатора - 0,2 м. от потолка. На 4 и 5 этаже в сан. узлах и ванных комнатах установлены вентиляторы, управление которыми осуществляется выключателем, установленным у входа в помещение, заблокированным с освещением. Для обеспечения защиты от поражения электрическим током корпус ванны присоединен к РЕ проводнику, выполненного проводом ПуГВ 1x4

Изм.	Кол.уч.	Лист	№ док.	Подп.	Дата
Гл.Энергетик	Раев Е.В				05.18

Исполнительная схема электроснабжения

г. Ярославль, ул. Кирпичная, Строение 2.

Электрическое освещение	Стадия	Лист	Листов
	Р	5	

Тип 4.  
Сеть освещения 1 этажа

**ЗАО "Атрус"**