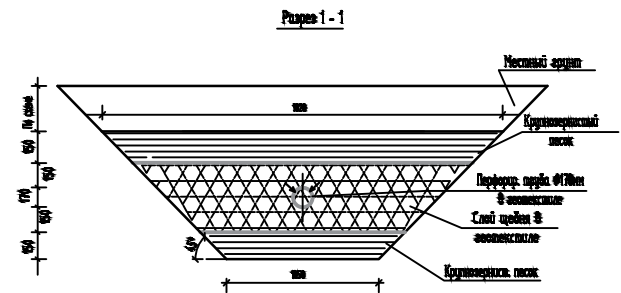
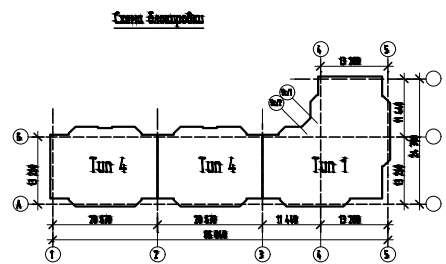
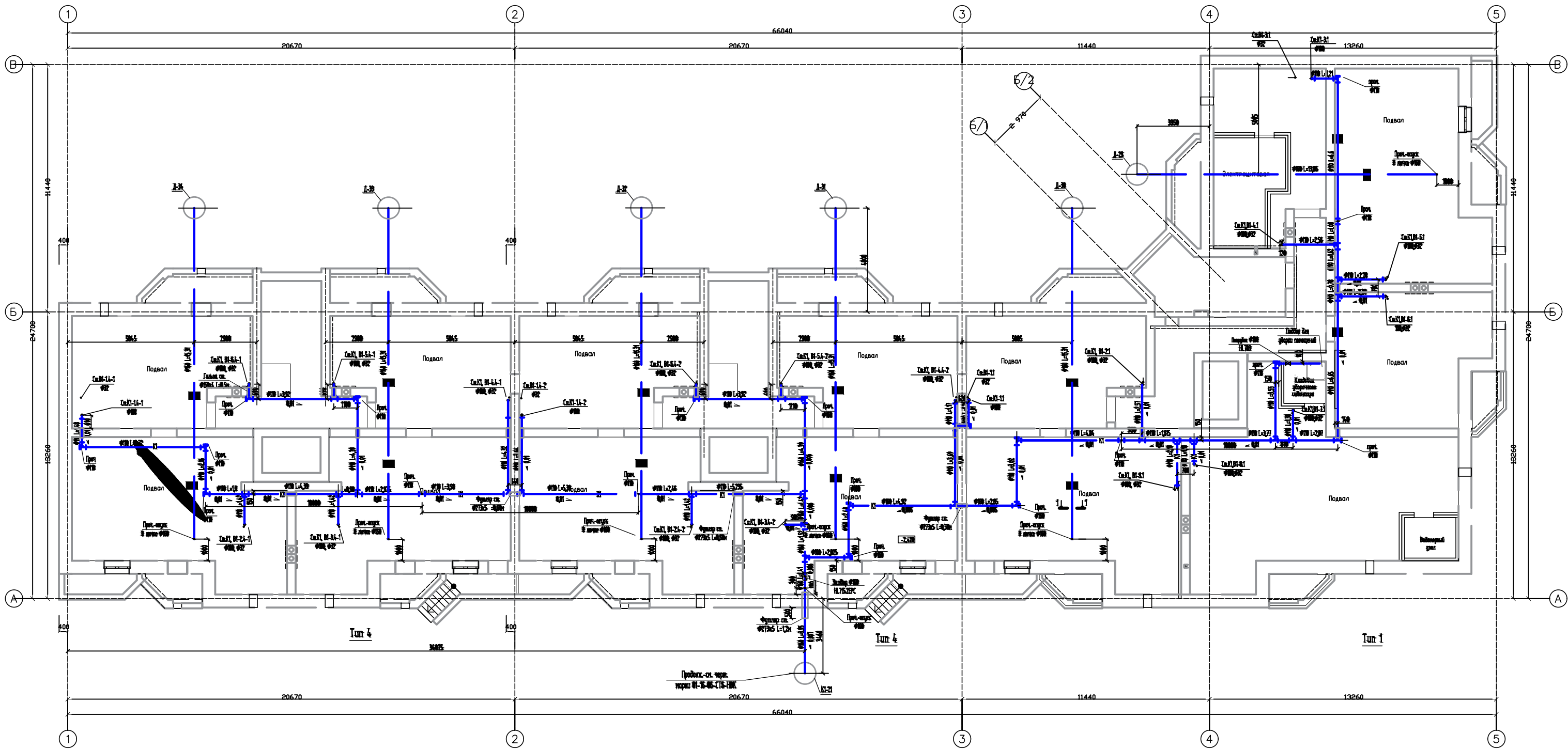


- Внимание! Не использовать материалы по проекту.
- Под системой канализации предусматривается установка насосной станции НС-10, по схеме - на чертеже.
- ФВ-10 - с диаметром 100 мм, для монтажа на трубу 100 мм;
  - ФВ-10 - с диаметром 100 мм, для монтажа на трубу 100 мм;
  - ФВ-10 - с диаметром 100 мм, для монтажа на трубу 100 мм.

Данный лист см. совместно с чертежами марки НСК.  
Сеть ВВ прокладывается в соответствии с проектом.  
Изоляция трубопроводов условно не показана.

01-15-05-СТБ-01					
Монтажная схема №1					
на ул. Кирпичный в микрорайоне «Труда» г. Ярославля					
Страница 1					
Имя	Код	Лист	МР/ОС	Подп.	Дата
Разработчик	Лебедев				
Проверил					
Внутренние водопроводы и канализация				ИД	1
Исполнительная схема №1				ООО «Перформ Инжиниринг»	
Монтаж системы ВВ в подвале.					
Водомерный узел					



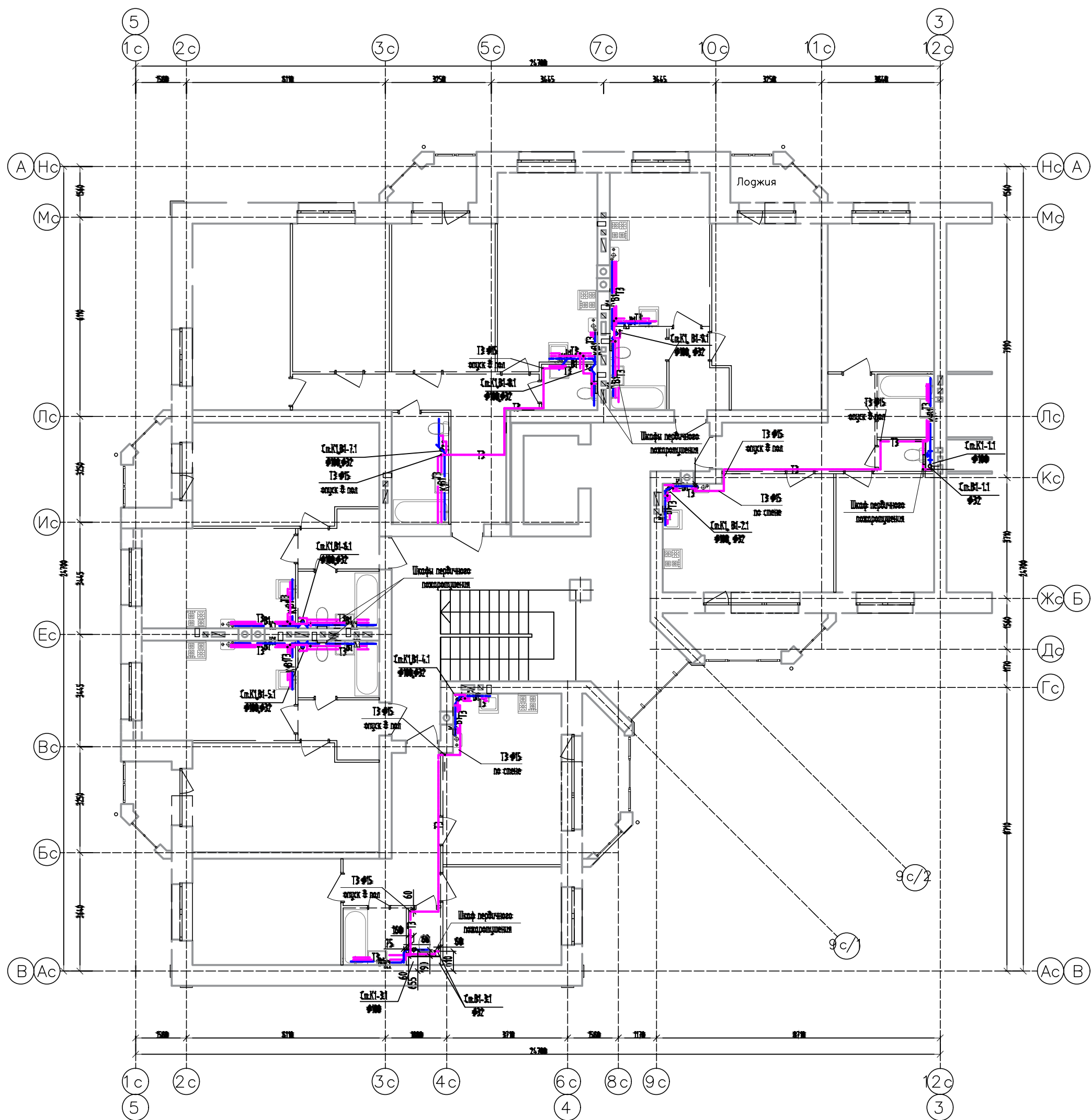
Данный лист см. совместно с чертёжками марки НВК.

						01-15-06-CT6-BK		
						Монтажный лист для инженерной коммуникации		
						на ул. Карачинной до Фрунзенского района в Простойте.		
						Страница 1		
						Внутренние водопровод и канализация		
						ИД 2		
						Исполнительная схема №2		
						Монтаж системы К1 в подвале.		
						ООО "Перформ Инжиниринг"		

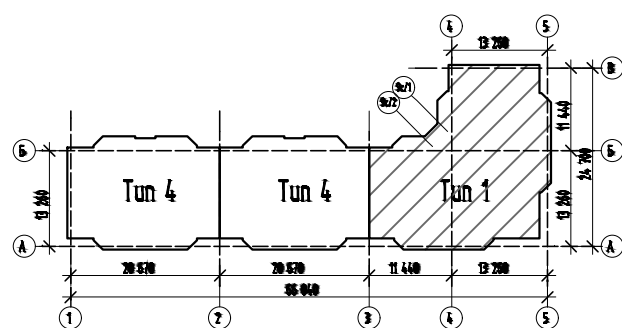








### Схема блокировки



1. Трубы от стен на плане отнесены условно (если нет привязки).

						<b>01-16-06-СТ6-BK</b>			
						<i>Многоквартирный жилой дом с инженерными коммуникациями на ул. Кирпичной №8 Фрунзенском районе г. Ярославля. Строение 1.</i>			
<i>Изм.</i>	<i>Колучи</i>	<i>Лист</i>	<i>№Док.</i>	<i>Подп.</i>	<i>Дата</i>	<b>Внутренние водопровод и канализация</b>	<b>Стадия</b>	<b>Лист</b>	<b>Листов</b>
							ИД	5	
Разработал	Лебедев					Исполнительная схема №5 Монтаж систем В1,ТЗ,К1 подъезд 1(тип 1), этаж 5	ООО "Перформ Инжиниринг"		
Проверил									



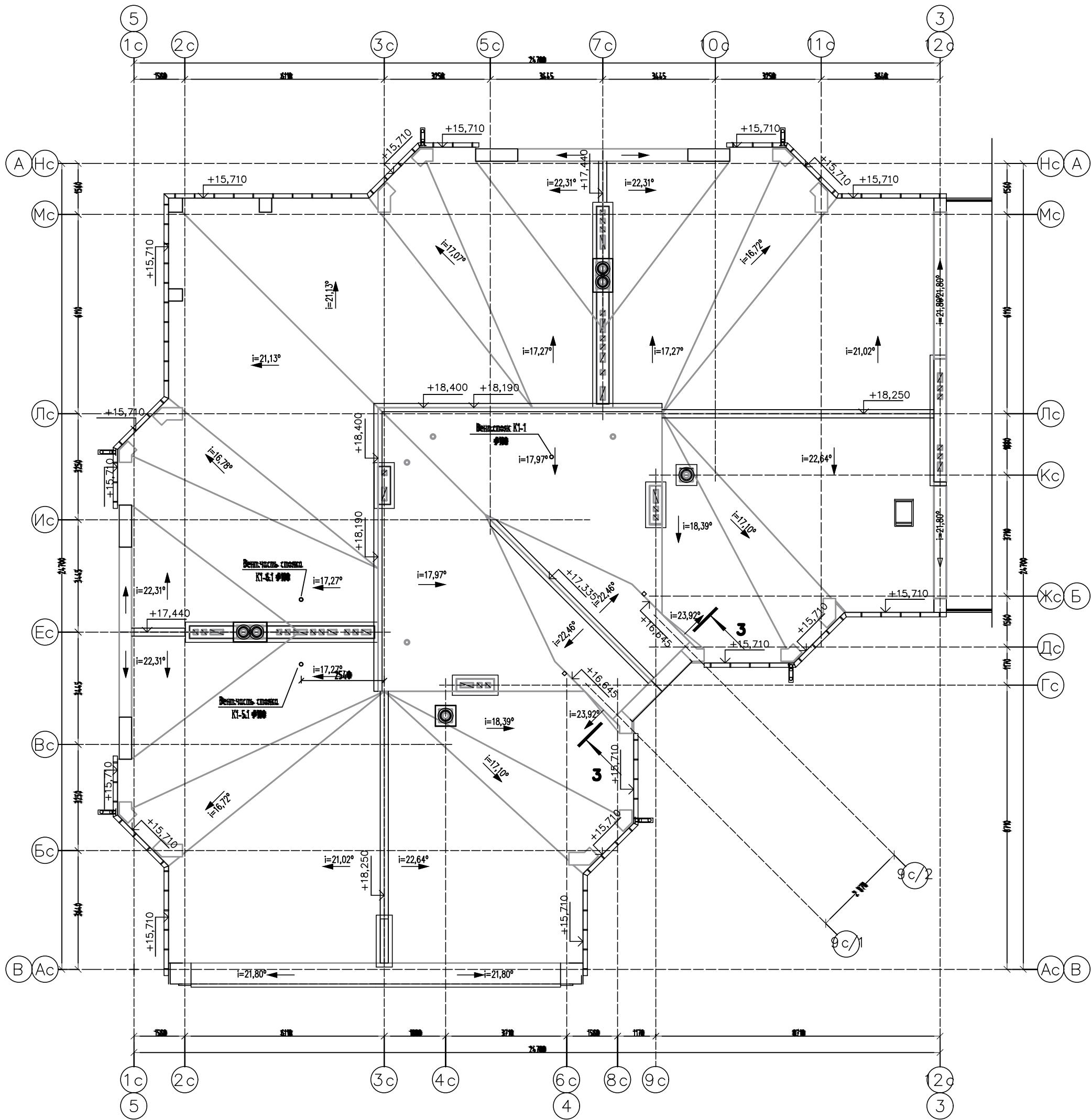
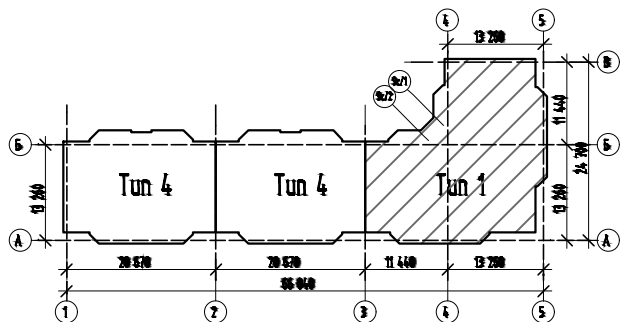
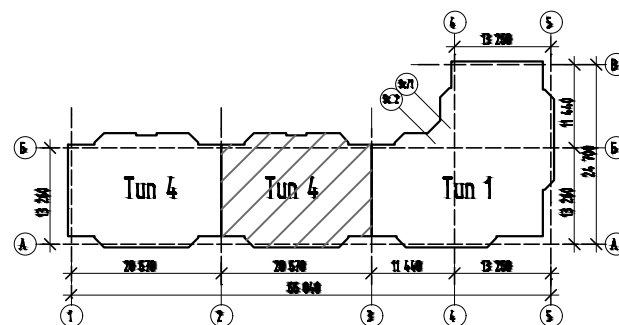
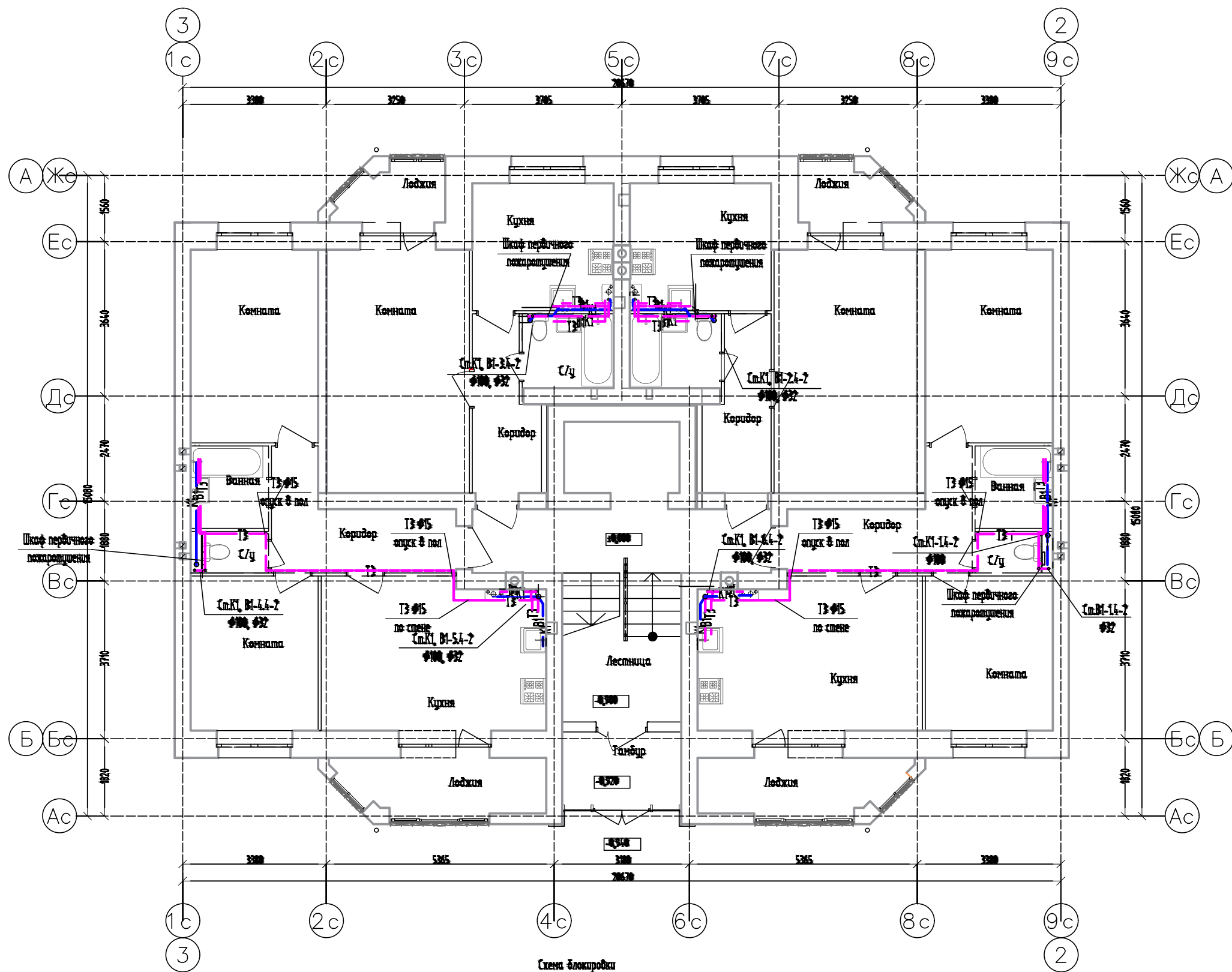


Схема блокировки



						01-16-06-СТБ-ВК			
						Многоквартирный жилой дом с инженерными коммуникациями на ул. Коричной до Фрунзенскан районе г. Ярославля. Строение 4.			
Изм.	Кол.уч.	Лист	№Док.	Подп.	Дата	Внутренние водопровод и канализация	Стадия	Лист	Листов
							ИД	7	
Разработал	Лебедев						Исполнительная схема №7 Монтаж системы К1 подъезд 1(тип 1), кровля		
Проверил						ООО "Перформ Инжиниринг"			



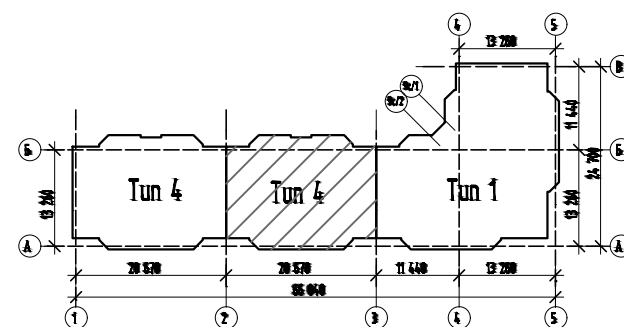
						<b>01-16-06-СТБ-BK</b>			
						<b>Многоквартирный жилой дом с инженерными коммуникациями на ул. Кирпичной во Фрунженском районе г. Ярославля. Строение №1.</b>			
<i>Инж.</i>	<i>Коллеч.</i>	<i>Лист</i>	<i>№ Док.</i>	<i>Подпись</i>	<i>Дата</i>	<b>Внутренние водопровод и канализация</b>	<b>Стадия</b>	<b>Лист</b>	<b>Листов</b>
							ИД	8	
Разработал	Лебедев								
Проверил									
						Исполнительная схема №8 Монтаж систем В1,ТЗ,K1 подъезд 2(тип 4). этаж 1	ООО "Перформ Инжинириг"		





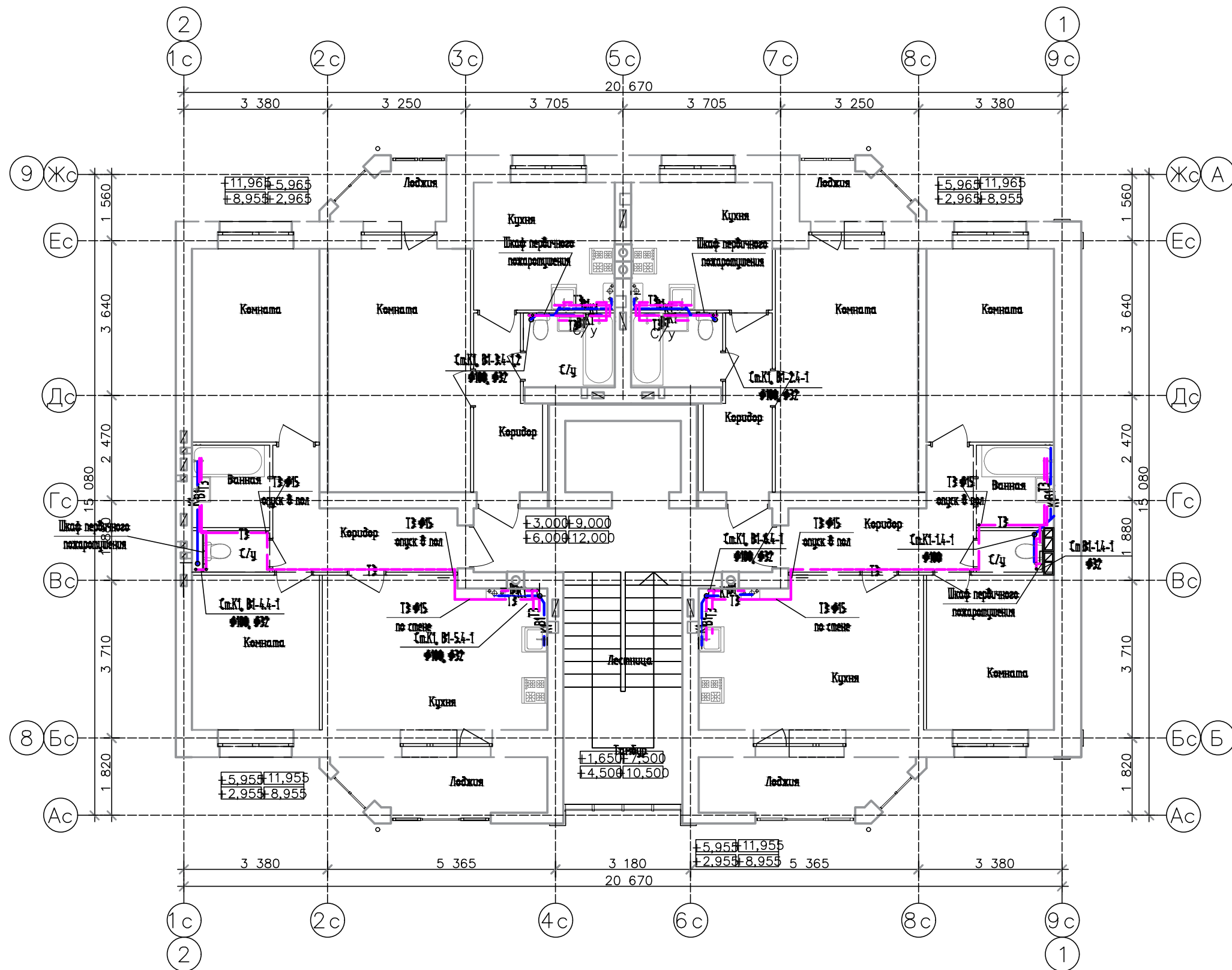




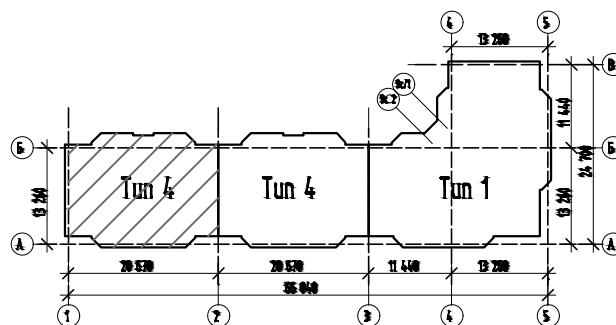


						01-16-06-СТБ-ВК			
						Инжендерный жилой дом с инженерными коммуникациями на ул. Курличной до Фрунзенском районе г. Ярославля. Строение 1.			
Изм.	Кол.уч.	Лист	№Док.	Подп.	Дата	Внутренние водопровод и канализация	Стадия	Лист	Листов
							ИД	12	
Разработал	Лебедев						Исполнительная схема №12 Монтаж системы К1 подъезд 2(тип 4), кровля		
Проверил									
						ООО "Перформ Инжиниринг"			



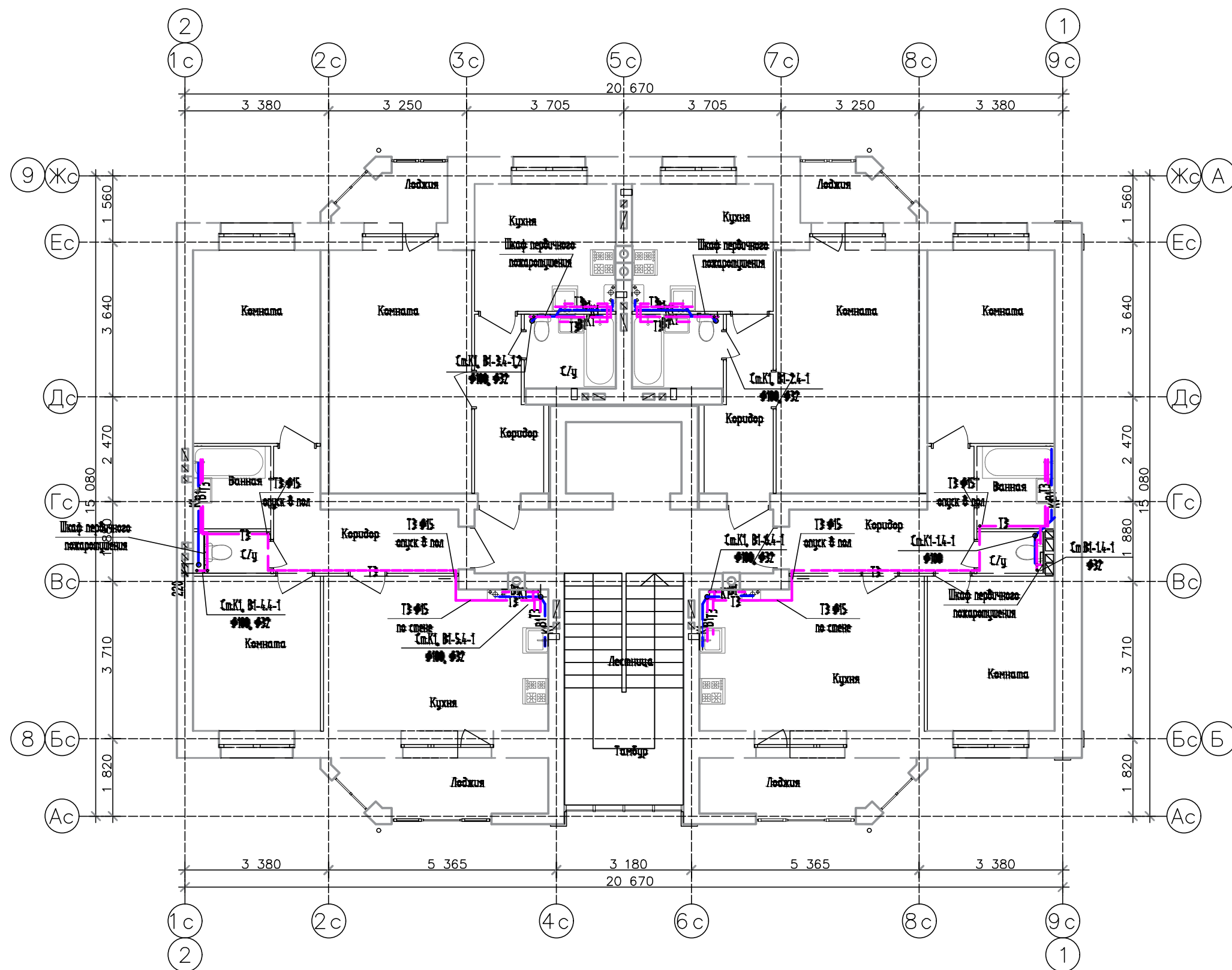


### Схема блокировки

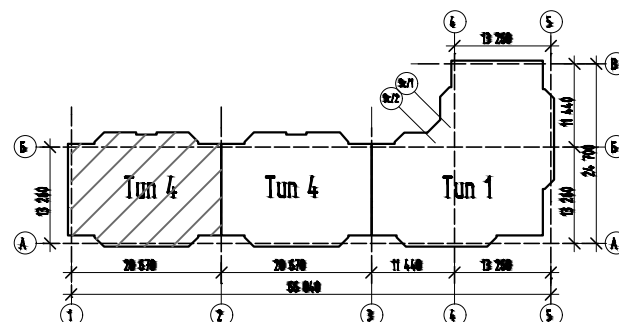


						01-16-06-СТБ-ВК				
						Инженерный жилой дом с инженерными коммуникациями на ул. Кирпичной во Фрунзенском районе г. Ярославля. Строение 4.				
Изм.	Кол.уч.	Лист	№Дос.	Подп.	Дата	Внутреннее водопровод и канализация	Стадия	Лист	Листов	
							ИД	14		
Разработал	Лебедев						ООО "Перформ Инжиниринг"			
Проверил										





### Схема блокировки

[illegible]



